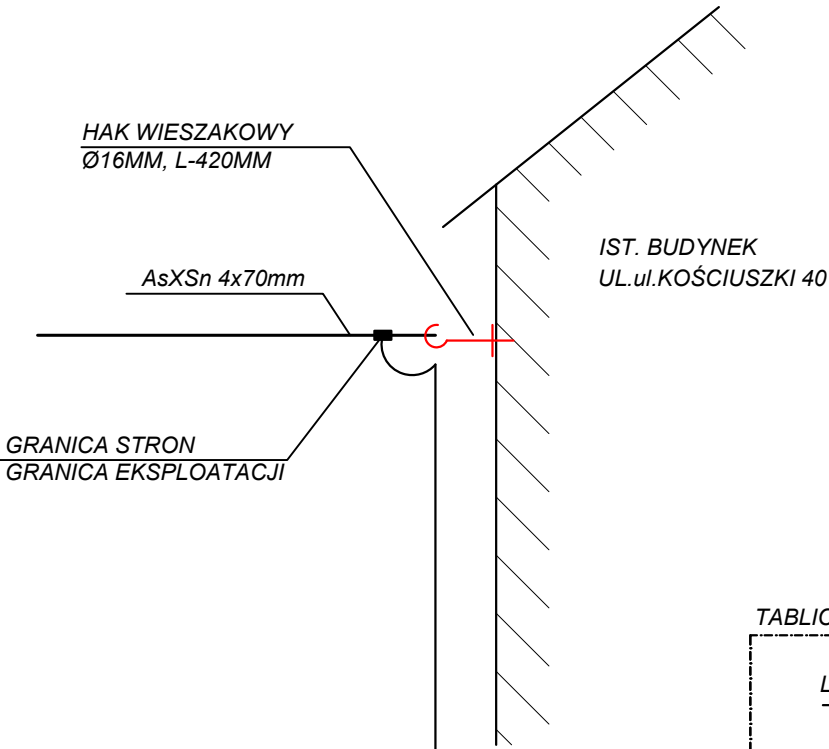
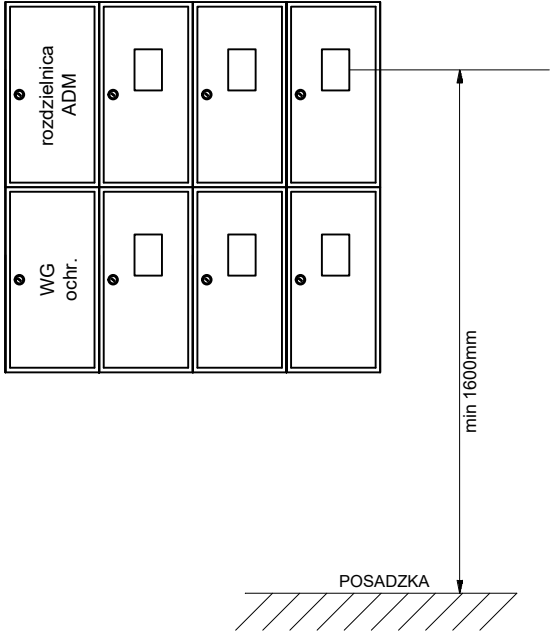
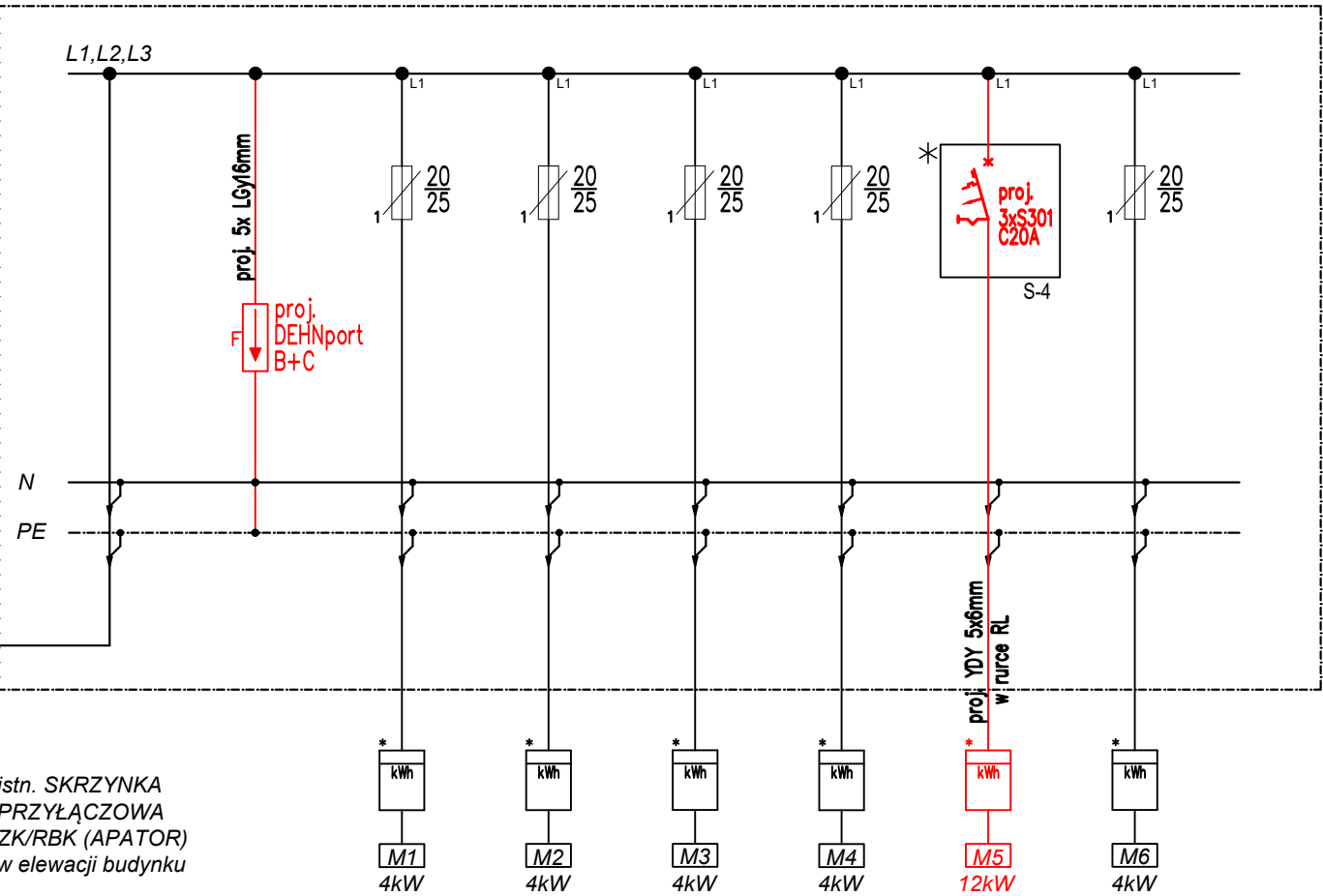


BILANS MOCY ul.KOŚCIUSZKI 40m5												
Bilans mocy												
Lp.	Obiekt	Rodzaj odbioru	Moc inst (kW)	kz	cos fi	tg fi	moc czynna P (kW)	moc bierna Q (kVAr)	moc pozorna S (kVA)	Prąd obliczeniowy [A]	Zabezpieczenie (typu)	Przewody
BUDYNEK												
WLZ, KLATKA												
1	5*TM(7kW)+2*TM(12Kw)	Mieszkania	47,00	0,595	0,93	0,40	27,97	11,05	30,07	44	--	--
	ADM 4 kW	klatka schodowa	4	1,000	0,93	0,40	4,00	1,58	4,30			
		RAZEM	51,00	0,627	0,93	0,40	32,0	12,63	34,4	50	3x63A	LgY4x16mm

- Uwagi:
- Instalację należy wykonać zgodnie z WTP 54546/2023/OD3/ZR1
 - Jako zabezpieczenie przedlicznikowe zastosować wyłączniki instalacyjne 3xS301 20A.
 - Licznik 3-fazowy dostarczy RD Szczecin po zawarciu umowy o dostawę i świadczenie usług przesyłowych.
 - W TM stosować wyłączniki różnicowoprądowe o czułości 30mA.
 - Ochrona od porażeń prądem elektrycznym poprzez samoczynne wyłączanie zasilania w czasie max 5s.
 - Wszystkie urządzenia do układu pomiarowego należy przystosować do plombowania.
 - Do odbioru należy dostarczyć portokół pomiaru rezystancji uziemienia.



TABLICA TG - PARTER



UKŁAD SIECI TN-C
OCHRONA OD PORAŻEŃ POPRZEC
POPRZEC SAMOCZYNNE WYL. ZASILANIA

PT			
SCHEMAT ZASILANIA			
INWESTYCJA:		Przebudowa i remont lokalu mieszkalnego w istniejącym budynku mieszkalnym wielorodzinnym	
ADRES INWESTYCJI:		ul. Kościuszki 40/5, Police	
	OPRACOWALI:	nr upr.	podpisy
ELEKTRYKA gl. projektant:	mgr inż. Piotr Markowski	ZAP/0218/POOE/11	
ELEKTRYKA sprawdził	mgr inż. Mariusz Piątkowski	ZAP/0125/PWOE/11	
ELEKTRYKA opracował	mgr inż. Michał Anders		
PRACOWNIA PROJEKTOWA MIŁO7	DATA:	10.2023	rew. 00 z dn.
	SKALA:	1:XX	
	NR RYS.:	IE1	
www.milo7.pl , pracownia@milo7.pl ul. Sowińskiego 24, 70-236 Szczecin tel/fax 914319926 , kom. 608031884			